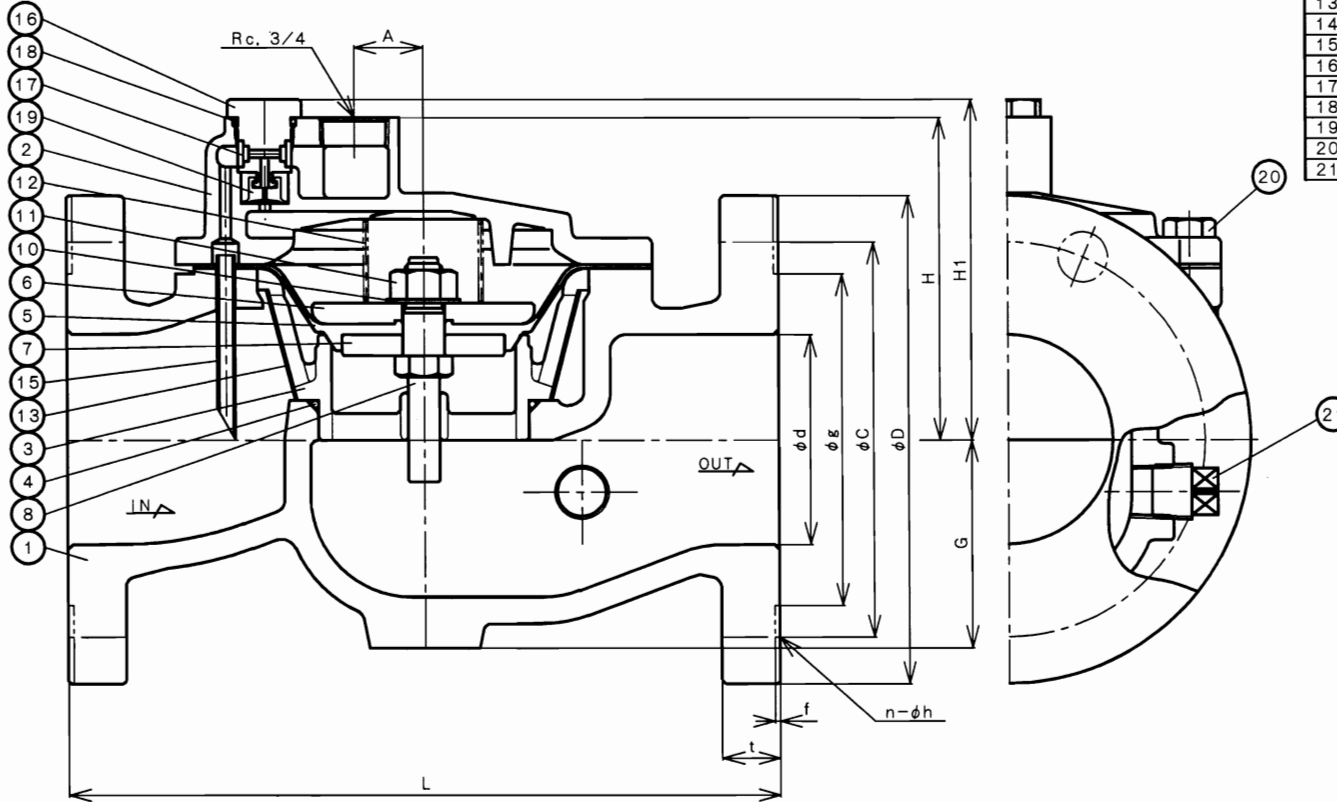


DIMENSIONS (mm)

フランジ規格 APPLICABLE FLANGE CODE	SIZE	d	L	D	C	g	t	f	n	h	H	H1	G	A	Cv VALUE	MASS. (Kg)
JIS 10K FF	65	65	270	175	140	-	22	-	4	19	123	130	75	26	60	21
	75 (80)	80	270	185	150	-	22	-	8	19	123	130	79	26	70	21
	100	100	290	210	175	-	24	-	8	19	135	142	92	39	100	29
JIS B 2062 水道用仕切弁 SLUICE VALVES FOR WATERWORKS	75 (80)	80	274	211	168	125	24	3	4	19	123	130	79	26	70	24
	100	100	292	238	195	152	25	3	4	19	135	142	92	39	100	32

NO.	NAME OF PARTS	MATERIAL	QTY	REMARKS
1	VALVE BODY	ホントイ	FC 200	1
2	COVER	カバー	CAC406	1
3	SEAT RING	ベンダ	CAC406	1
4	O RING	O リング	NBR	1
5	DIAPHRAGM	ダイヤフラム	NBR	1
6	DIAPHRAGM SEAT	ダイヤフラムウケ	C3604B	1
7	DIAPHRAGM WASHER	ダイヤフラムオサエ	C3604B	1
8	STEM	ステム	SUS304	1
9				
10	WASHER	ワッシャ	SUS304	1
11	NUT	ナット	SUS304	1
12	VALVE SPRING	ベンダネ	SUS304	1
13	STRAINER	ストレーナ	SUS304	1
14				
15	PIPE	パイプチューブ	C1220T	1
16	BUSHING	ブッシング	C3604B	1
17	FILTER	フィルター	SUS304	1
18	O RING	O リング	NBR	1
19	CHECK DISC	チャッキディスク	NBR	1
20	BOLT	ボルト	SUS304	8
21	PLUG	プラグ	C3604B	1



水道法性能基準適合品
[鉛除去表面処理]

CODE
製品記号
LP8N-B

仕様 SPECIFICATIONS

適用流体 APPLICABLE FLUID	水道水・工業用水 CITY WATER AND INDUSTRIAL WATER
適用圧力 APPLICABLE PRESSURE	0.035~0.75MPa
弁前後の最小差圧 MIN. PRESSURE DIFFERENTIAL ACROSS THE DISC	0.035MPa
流体温度 APPLICABLE TEMPERATURE	5~60℃
耐圧試験 PRESSURE TEST	水圧にて 1.75MPa HYDRAULIC
本体内面塗装 PAINTING BODY INSIDE	水道用エポキシ樹脂塗装 EPOXY RESIN

LP-8N TYPE LEVEL CONTROL VALVE LP-8N 型 定水位弁	APPROVED 承認 DATE 日付 2005-08-10 NOTE	CHECK 検 T. KOGURE	DRAWING 製図 T. KOGURE
APPROVED DWG. NO. 出図番号 DWG. No. 原図番号 LP8N-02C-P SER. No. 管理番号	<p>VENN CO., LTD. 株式会社</p>		